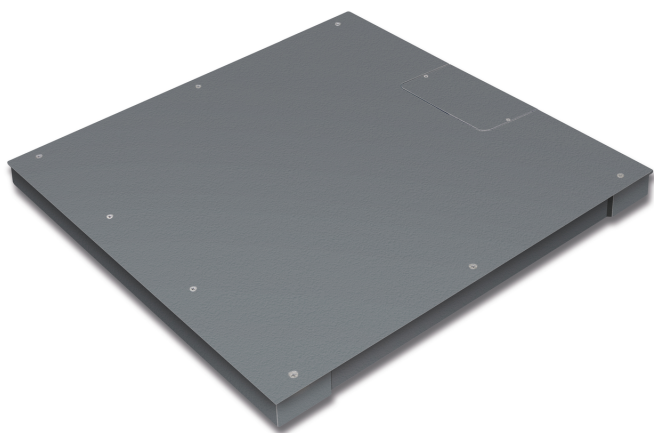


KERN KFP 3000V20LNM

KERN

Ponte de pesagem de aço, também com prato de pesagem aparafusado por cima



Funções

Protecção IP - célula de carga IP67

Protecção IP - plataforma IP65

Condições ambientais

Temperatura ambiente [Max] 40 °C

Embalagem e expedição

Leitura força [d] (N) 2 d

Dimensões da embalagem (L×P×A) 1610×1570×360 mm

Peso líquido 171 kg

Método de envio Transportadoras

Peso líquido aprox. 175 kg

Peso bruto aprox. 235 kg

Peso de envio 234 kg

Serviços

Número do artigo para avaliação da conformidade (homologação) 965-232

Número do artigo para calibração DAkKS 963-132

Pictogramas

STANDARD



FACTORY



Categoria

Marca	KERN
Categoria de produto	Componente
Grupo de produto	Ponte de pesagem
Família de produto	KFP-V20-IP67

Sistema de medição

Gama de pesagem [Max]	3000 kg
Leitura [d]	1 kg
Peso mínimo [Min]	20 kg
Célula de pesagem tipo	ZEMIC H8C 1.5 ton
Ligação da célula de pesagem	6-condutores

Homologação

Classe de precisão	III
Escala de verificação [e]	1 kg
Avaliação da conformidade possível ex works	✓

Desenho

Dimensões plataforma de pesagem (L×P×A)	1500×1500×85 mm
Material superfície de pesagem	aço com revestimento de pó termoendurecido
Material plataforma	aço, revestido a pó
Dimensões superfície de pesagem (L×P)	1500×1500 mm
Comprimento do cabo	5 m
Comprimento permitido do cabo visor [Max]	20 m
Material célula(s) de carga	aço ligado
Células de carga - número	4
Pés de nivelamento ajustáveis	✓